

553 / 562SL / 563SL / 673SL / 741SL

Carregadoras Frontais John Deere



Carregadoras Frontais John Deere

553 / 562SL / 563SL / 673SL / 741SL



Tubulação e mangueiras de óleo

O posicionamento das linhas e mangueiras hidráulicas é fundamental para garantir que o operador tenha uma visão clara da tarefa que está realizando. Por isso, as tubulações das Carregadoras John Deere são posicionadas debaixo dos braços de levantar. Essa posição maximiza a visibilidade entre o capô e a Carregadora. Além disso, mangueiras hidráulicas, de alta capacidade de pressão, garantem confiabilidade e longa vida útil.



Posicionamento das mangueiras



Posicionamento das linhas hidráulicas

	553	562SL	563 SL	673 SL	741 SL
5055E	●				
5065E	●				
5075E	●				
5078E	●	●			
5085E	●	●			
5090E	●				
6110E			●	●	
6110J			●	●	
6125J			●	●	
6130J				●	
6145J					●
6165J					●
6180J					●

● Uso limitado para pneus dianteiros de tamanho máximo: 11.2-24
 SL - Autonivelante
 A Carregadora 553 não é fisicamente compatível com pneus maiores que 11.2x24 R1



Sistema de engate universal

O sistema de engate universal é compatível com qualquer implemento frontal que siga a norma ISO. Esse sistema permite rápida e fácil troca de implementos, o engate é feito sem que o operador saia do trator e o desengate é rapidamente feito puxando a alavanca no lado esquerdo da Carregadora. Tudo para tornar seu dia mais simples e eficiente.



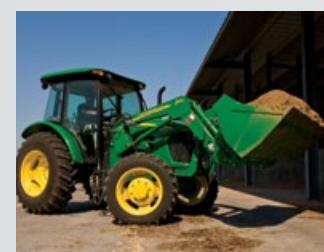
Sistema autonivelante

Os modelos 562, 563, 673 e 741 estão disponíveis com sistema autonivelante mecânico, que mantém nivelada a concha (ou qualquer outro implemento) enquanto ergue ou baixa a Carregadora. Isso facilita o trabalho e aumenta o rendimento, uma vez que o operador não precisa preocupar-se em manter o implemento nivelado. É a solução ideal para trabalhar com carregamento de materiais soltos (calcário, terra, areia, etc.) e empilhadora de paletes, pois previne a perda de material durante o carregamento.



Visibilidade

As Carregadoras John Deere são desenhadas para serem as mais eficientes e diminutas possíveis, a fim de maximizar o campo de visão para o implemento, facilitando o trabalho com pás, lâminas, paletes, etc. Assim, as Carregadoras John Deere não são apenas produtivas, mas também muito mais fáceis de manusear.



Acessórios frontais

As Carregadoras Frontais John Deere são equipadas de série com uma concha, desenvolvida para facilitar a carga e a descarga. Opcionalmente, estão disponíveis lâmina, guincho para big-bag e empilhadeira de paletes. Consulte seu concessionário John Deere para saber mais.

Componentes da Carregadora Frontal

Uma Carregadora não deve ser grande ou pesada, ao contrário, deve ser leve e eficiente para proporcionar agilidade e facilidade de uso. Por isso, cada componente visa a esse objetivo. Os braços de levantar foram desenvolvidos para maximizar a visibilidade do operador e suportar anos de trabalho no campo. Os cilindros são desenhados para utilizar plenamente a capacidade hidráulica do trator e proporcionar rapidez nos ciclos de trabalho, resultando em maior eficiência.



Sistema de estacionamento

Proporciona facilidade e rapidez no estacionamento e desacoplamento da pá. A localização do assento do trator permite uma ótima visibilidade do ponto de conexão, facilitando o correto e rápido encaixe da pá. Os braços de levantar são posicionados de modo a evitar contato com o capô durante o engate e desengate. Os suportes de estacionamento são guardados dentro do tubo de torque, e não dobrados, para melhorar a visibilidade e evitar contato com os pneus.

- 1- Suporte de montagem
- 2- Cilindros de levantar
- 3- Braços em aço de alta resistência
- 4- Tubo de torque compacto, permite maior agilidade de trabalho e melhor visibilidade.

553 / 562SL / 563SL / 673SL / 741SL

Carregadoras Frontais John Deere



Modelo	553	562 SL	563 SL	673 SL	741 SL
Trator utilizado	5E 3 cilindros	5E 4 cilindros	6E/J 4 cilindros	6E/J 4 cilindros	6165J
Capacidade de levante					
Capacidade de levante à altura máxima de descarga (kg)	1.424	976	1.410	1.630	1.902
Capacidade de levante à altura máxima (kg)	889	1.014	1.460	1.720	1.832
Altura					
Altura máxima de elevação (mm)	3.094	3.322	3.470	3.680	4.437
Altura livre com concha nivelada (mm)	2.864	3.128	3.275	3.485	4.236
Altura livre com concha em descarga (mm)	2.396	2.284	2.610	2.815	3.378
Profundidade de escavação (mm)	101	220	70	90	137
Alcance de descarga à altura máxima (mm)	881	1.084	1.340	1.480	731
Alcance no nível do solo com concha nivelada (mm)	1.871	2.430	2.220	2.430	1.744
Ângulo máximo de descarga (grau)	41°	73°	71°	74°	65°
Retração no nível do solo (grau)	33°	42°	38°	43°	38°
Concha					
Largura (mm)	1.850	1.850	2.150	2.150	2.150
Capacidade (m³)	0,43	0,43	0,65	0,65	0,65
Desempenho					
Subir carregador (seg)	4,6	3,4	3,0	3,8	5,8
Baixar carregador (seg)	2,7	2,0	2,6	3,3	4,3
Retração da concha (seg)	2,5	1,9	2,5	3,4	3,8
Descarga da concha (seg)	4,3	3,1	2,6	3,2	5,2

* Dados de acordo com a norma ASAE (S301.3)



Use todo o potencial da sua Carregadora com os acessórios para Carregadoras Frontais Green System.

As especificações técnicas podem sofrer alterações sem prévio aviso. Atualizado em maio / 2015.

Os produtos das fotos podem estar equipados com opcionais. Valores referenciais podem sofrer alterações conforme a combinação de pneu e trator.

Rua Quadra 16, s/n° - Bairro DIMIC - Catalão - GO - Brasil CEP: 75701-971 - Tel: (64) 3411-8000 - JohnDeere.com.br

CQP00057